



Zeichenerklärung

Maximale Überflutungstiefe

- 5 - 10 cm
- 10 - 50 cm
- 50 - 100 cm
- > 100 cm

Maximale Fließgeschwindigkeit

- 0,2 - 0,5 m/s
- 0,5 - 2,0 m/s
- > 2,0 m/s

Risikoobjekte und Bereiche

- Besonders gefährdete öffentliche Straßen und Bereiche
- Gefährdete Verdolungen

Nachrichtliche Übernahme: Überflutungsausdehnung HWGK

- Flusshochwasser HQ 100

Orientierungshilfen

- Modellgebiet
- Arbeitsgebiet
- Gemeindegrenze
- Gebäude
- Tiefgaragen
- Gewässerläufe ohne SRGK - Erstellung
- Verdolung
- 10 m Höhenlinien

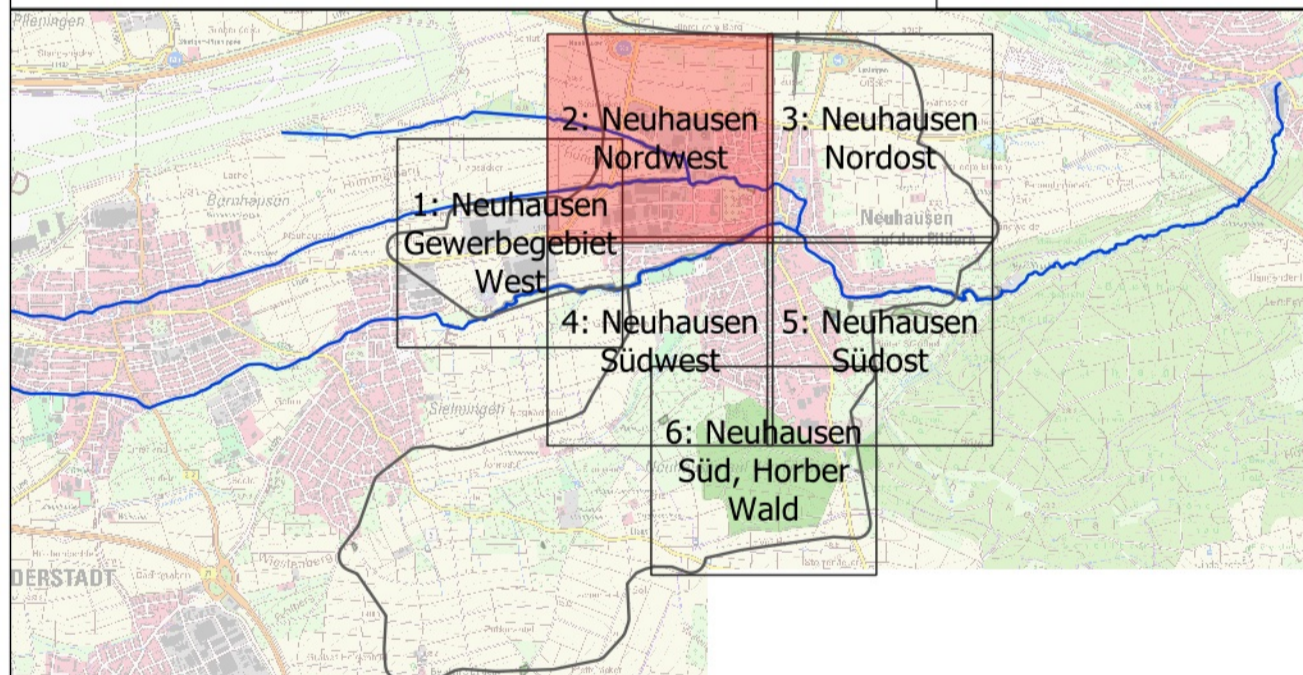
Koordinatensystem: ETRS89

Starkregengefahrenkarte

Plan-Nr. 2.2

Abflusszenario:	
Selten	
Außergewöhnlich	<input checked="" type="checkbox"/>
Extrem	

(Verschlammung eingetreten)



IBH Ingenieurbüro Heberle

Ingenieurbüro für Wasserwirtschaft und Siedlungsentwässerung

Gartenstrasse 91
72108 Rottenburg am Neckar
Tel.: 07472/951651-0
Fax: 07472/951651-3
info@buero-heberle.de
www.buero-heberle.de

Auftraggeber:

Neuhausen

auf den Fildern

Projekttitel:

Starkregenrisikomanagement Gemeinde Neuhausen auf den Fildern

Kartenhintergrund: Landesamt für Geoinformation und Landesentwicklung Baden-Württemberg (LGL)

Dateiname: _AUS_V_2 Neuhausen Nordwest Papierformat: A1

